

美食報報

專題編號：101CSIE-S017

執行期限：102 年第 1 學期至 103 年第 1 學期

指導教授：陳英一 教授

專題參與人員： 100590317 陳崇儒
100590343 林郁融

一、摘要

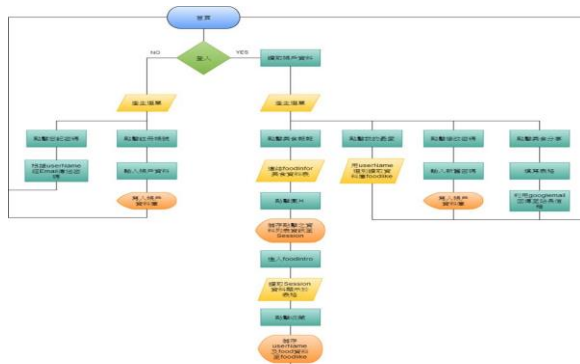
現在有許多的美食網站，雖然時常的更新網頁的 menu，但想要看上次中意的食物，卻是很難尋找。雖然一般的網頁介紹的很詳細，也有自己的會員系統，但現在社交網頁眾多，這邊一個會員，納編一個會員，實在是很麻煩，很難將大家串在一起。

所以我們想做出比較不一樣的美食網站，不但可以將喜歡的美食加入收藏，也可再利用 fb 登入，並且在網頁下方留言、分享和按讚，直接可以跟 fb 社交生活圈連結起來。

二、軟體與系統流程圖

本系統主要是以 ASP.NET 為架構，利用 Microsoft Visual Studio 2010，掛載上 SQL 資料庫，設計編寫而成

系統流程圖：



我們的網頁以因應現在旅遊風氣盛行，各地方的文化特色及美食得以發展，可利用地區性來查找所在地的著名美食，登入帳號後可將有興趣的美食設為最愛，當有需要時可以進行查閱，美食內

容有簡單的介紹以及網友投票的評分，還有 GOOGLEMAP 的地理位置查詢，使使用者更簡單易懂找到有興趣的美食。此外也讓遊客可以發現美食時可以繼續推薦信函致站台，讓美食的地圖越來越豐富。

三、技術說明

透過結合 ASP 與 SQL 的網頁前後台管理，利用 MasterPage 技術，使方便的功能列常駐頁面右方，左邊設為動態的頁面連結，帳號登入方面則連結 FB 社群網站之 API 使使用者可連結社群網站並做登入分享等動作。

美食列表用 SQL 建立食物的資料庫 FoodInfor 紀錄圖片連結、地理座標位置、敘述、名稱等等，利用 SQL 的資料庫連結 DATALIST 作顯示在將圖片 與該美食介紹網頁做連結，儲存 Session 並於詳細資料頁面顯示，利用 Flickr 網頁外部連結顯示圖片，使用 GOOGLEMAP API 抓取資料庫的地理座標顯示地圖及街景。

四、結果

首頁：若無會員，可以點選會員註冊或是利用 FB 帳號登入網站，登入後也可在底下按讚，和把我們的網站在 FB 上分享。



利用 fb 登入，跟一班登入不同，會顯示為 Facebookuser，並且在網頁中間也會顯示自己在 fb 上的 id，網頁右上角也會有自己在 fb 上的大頭貼。



美食導覽頁面：裡面有各項美食瀏覽，使用者可以選擇喜歡的點選查看更詳細的資料。



美食報報面：這頁專門介紹各食物的特質，有食物的介紹、評分、地點以及食物所在地的 googlemap 資訊，若是鍾愛這道美食，也可加入收藏，也可在底下利用 FB 留言，將美食告訴親朋好友！



我的最愛頁面：可以查看之前收過的

美食，不用再次從眾多食物中尋找上次鍾愛的食物。



美食管理頁面：這是只有管理者才有權限近來的頁面，管理者在此可以更新 menu，若是需要查經緯度座標，也可直接在此頁查詢，不用特地到 googlemap 上查詢。



參考文獻

- [1]<https://developers.facebook.com/> (facebook-API)
- [2]<http://blog.kenyang.net/2012/09/google-oauth-20-google-api.html> (google-API)
- [3]ASP.NET 經典實務-使用 Visual Studio.NET 作者:MISS2000 Lab 出版社:台灣科技大學 出版日:2004/06/01 ISBN:9789861290645
- [4]<http://www.1keydata.com/tw/sql/sql.html> (SQL)語法教學